

Schweigepflichtsentbindung für das Epilepsiezentrum:

Hiermit erkläre ich _____,

Mutter / Vater von _____,

geboren am _____,

mich einverstanden, dass die

Epilepsiefachassistentinnen Silke Eitrich und Nadin Leopold, Mitarbeiterinnen des Potsdamer Epilepsie-zentrums für Kinder und Jugendliche die LehrerInnen/ErzieherInnen in einem digitalen Treffen bzgl. der Epilepsie meines Kindes beraten.

Ich bin einverstanden, dass der Austausch zwischen dem Epilepsiezentrum und der Schule/Kita per Videokonferenz erfolgen darf.

Datum

Unterschrift



Ihre Ansprechpartnerinnen

Als Kinderkrankenschwester und MFA haben wir lang-jährige Erfahrung in der Begleitung von Kindern und Jugendlichen mit Epilepsie und deren Familien. Wir Epilepsiefachassistentinnen stehen Ihnen sehr gerne mit Rat und Tat zur Seite und freuen uns auf Ihre Kontaktaufnahme.



Die **Epilepsiefachberatungen** finden jeweils **montags um 14:30 Uhr** mit dem Programm Cisco Webex statt. Sie brauchen hierfür lediglich eine stabile Internetverbindung. Den Link für die Fachberatung schicken wir Ihnen nach der Terminvereinbarung zu. Prinzipiell ist es möglich, dass sich auch KollegInnen von Zuhause einwählen.



Frau Silke Eitrich

Kinderkrankenschwester, Epilepsiefachassistentin, Case Managerin

Tel.: 0151 - 65 25 14 65

E-Mail: silke.eitrich@klinikumwb.de



Frau Nadin Leopold

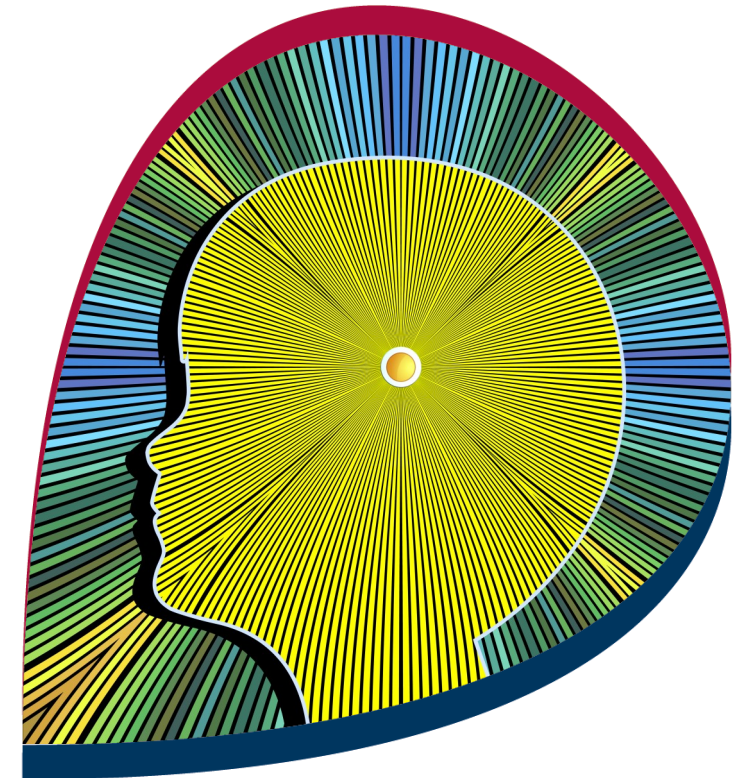
Medizinische Fachangestellte, Epilepsiefachassistentin

Tel.: 0331 - 241 3 5973

E-Mail: nadin.leopold@klinikumwb.de



**KLINIKUM
WESTBRANDENBURG**
Kinder- und Jugendklinik



Epilepsiefachberatung für Kita und Schule

Potsdamer Epilepsiezentrum
für Kinder und Jugendliche

www.klinikumwb.de





Diagnose Epilepsie

Die Diagnose Epilepsie bei Kindern und Jugendlichen führt nicht nur bei den Familien, sondern auch in der weiteren Umgebung zu Unsicherheit und vielen Fragen. Insbesondere in Schule und Kita erleben wir einen hohen Beratungsbedarf.

Epilepsie ist eine chronische und sehr unterschiedlich verlaufende Erkrankung. Unabhängig von der Epilepsieform gilt aber, dass Kinder und Jugendliche mit Epilepsie ein möglichst normales Leben führen können und sollen.

Im Sinne unserer Patienten möchten wir Sie als Pädagogen in Kita und Schule fit für das Thema Epilepsie machen und bieten Ihnen hierfür eine 45minütige digitale Fortbildung an.

Wir möchten mit Ihnen folgende Themen besprechen:

- Wie können verschiedene Anfälle aussehen?
- Notfallplan und Notfallmedikament (Vorgehen im Anfall/rechtliche Aspekte)
- Sport und Klassen-/Kitafahrten



Während unseres digitalen Treffens beantworten wir sehr gerne Ihre Fragen, um eventuelle Unsicherheiten im Umgang mit Epilepsie oder epileptischen Anfällen zu minimieren.

Voraussetzung für eine Kita- und Schulberatung ist die Anbindung des jeweiligen Patienten an unser Epilepsiezentrum sowie eine schriftliche Einverständniserklärung, dass Patient und Eltern mit unserem Austausch einverstanden sind.



Was ist eigentlich Epilepsie?

Epilepsie ist eine Krankheit, welche die Nervenzellen im Gehirn betrifft. Auch Kinder und Jugendliche können daran erkranken. Dann bekommt man sogenannte epileptische Anfälle. Was dies genau bedeutet und was dabei im Gehirn passiert, das erklärt die Kinderneurologin Dr. Mona Dreesmann in diesem YouTube-Video. (QR-Code scannen und Video anschauen.)



Im Video lernen Sie FLIP und FLAP kennen, zwei Nervenzellen – die eine gesund und die andere Auslöser der epileptischen Anfälle. Auch zeigt Frau Dr. Dreesmann, wie das Gehirn untersucht wird, wie man Epilepsie behandelt und wie man sich richtig verhält, wenn man einen epileptischen Anfall beobachtet.



Unser Epilepsiezentrum



Seit 2019 sind wir von der Deutschen Gesellschaft für Epileptologie (DGfE) als Epilepsiezentrum zertifiziert.

Epilepsiezentren sind eine hoch spezialisierte medizinische Einrichtung, in denen Menschen mit Epilepsie multidisziplinär versorgt werden.



Deutsche Gesellschaft für
Epileptologie e.V.

Deutsche Sektion der Internationalen Liga gegen Epilepsie

